



Gestatten, Jörg Hofer Dipl.-Ing. (FH).
Hiermit möchte ich mich, meine Arbeit als Bauingenieur sowie mein Ingenieurbüro für Tragwerksplanung vorstellen.

Als studierter Bauingenieur bin ich seit 2004 als Konstrukteur und Tragwerksplaner tätig. Zusätzlich erwarb ich 2015 die Qualifikation des Tragwerksplaners in der Denkmalpflege an der Probstei Johannesberg. Meine Aufgabengebiete erstrecken sich von der statischen und konstruktiven Bearbeitung von Wohngebäuden, Gewerbe- und Industriebauten, über Entwässerungsbauwerke der Ortsentwässerung, im Stahl-Stahlbeton- und Holzbau bis hin zu Sanierungs- und Wiederherstellungsmaßnahmen an bestehenden und historischen Holztragwerken und Gebäuden.

Ich freue mich auf Ihre Anfrage!

Ihr

Kreativ Wirtschaftlich Flexibel

Kreative architektonische Entwürfe brauchen ebenso kreative und normgerechte Lösungen in der Tragwerksplanung und statischen Durchbildung.

Wirtschaftlich mit Blick auf das Realisierbare und Machbare.

Bei jedem Projekt greifen unzählige gestalterische, rechtliche, ökologische und aber auch technische Aspekte ineinander, die in einem kontinuierlichen und **flexiblen** Prozess eingebunden werden sollten, um schlussendlich das Bauprojekt zu einem Erfolg werden zu lassen.

In jedem Stadium einer Baumaßnahme ist es sinnvoll Aussagen bezüglich der Tragwerksplanung zu erhalten, um diese in die weitere Entwurfs- und Planungsphase einfließen lassen zu können.

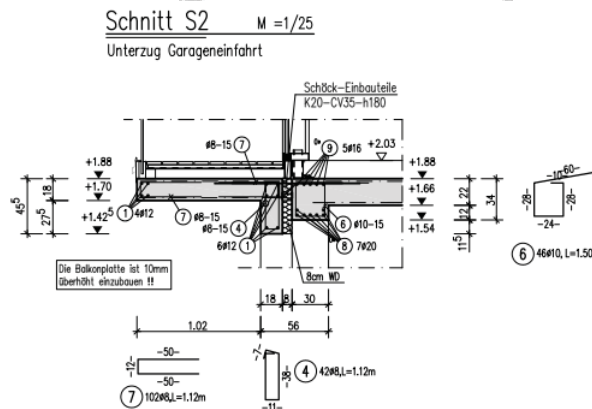
Leistungen

Als Tragwerksplaner helfe ich Ihnen sehr gerne weiter, wenn es um:

- Vorbemessungen und Vordimensionierungen
- Beratungen
- Optimierung von geplanten Gebäuden und Konstruktionen
- oder gutachterliche Stellungnahmen geht!

Referenzen

- Neubau von Einfamilien- und Mehrfamilienhäusern im Massiv- und Holzrahmenbau
- Neubau von Gewerbe- und Industriebauten
- Umbau und Erweiterung von Bestandsbauten
- Bestands- und Schadensaufnahmen bestehender Gebäude
- Berechnung und Instandsetzungsplanung von bestehenden Holz- und Dachkonstruktionen
- Berechnung und Konstruktion von fliegenden Bauten



Sehr gerne unterbreite ich Ihnen ein unverbindliches Angebot für Ihr nächstes Bauvorhaben.

Schon jetzt sichere ich Ihnen eine schnelle Arbeitsweise und eine wirtschaftliche Lösung für Ihr Bauvorhaben zu.

Habe ich Ihr Interesse geweckt ?

Ich freue mich auf Ihre Kontaktaufnahme

jörg hofer

Ingenieurbüro für Tragwerksplanung

Rosengarten 13
54528 Salmtal

Jörg Hofer

Dipl.-Ing. (FH)

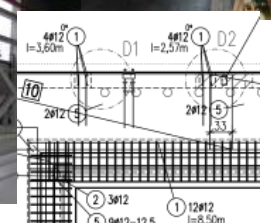
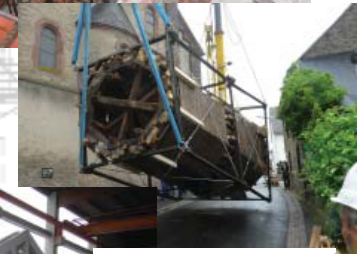
Telefon: 06578 9855765

Telefax: 03212 1035133

kontakt@ing-hofer.de
www.ing-hofer.de

jörg hofer

Ingenieurbüro
für Tragwerksplanung



Mitglied in der

ing ingenieur
kammer
rheinland-pfalz

www.ing-hofer.de

Kreativ
Wirtschaftlich
Flexibel